

# Kia EV6.



Movement that inspires



Nechte se inspirovat pohybem.  
Představujeme Vám novou značku  
Kia.

K inspiraci nedochází náhodně. Přichází k nám, když opustíme svou komfortní zónu a vstoupíme do nového prostředí. Když na svět pohlédneme novými očima a z nových perspektiv. Nacházíme ji, když jsme v pohybu. Kia Vás bude provázet působením inspirující síly pohybu, abyste dokázali využívat svůj veškerý tvůrčí potenciál. Proto Vám všechno, co vytváříme, bude poskytovat prostor k inspiraci a čas k tomu, abyste svým nápadům mohli vdechnout život. Přidejte se k nám na tuto vzrušující cestu a se značkou Kia objevte, jak pohyb inspiruje.



# Inspirace při každé jízdě. Kia EV6.

Čistě elektricky poháněný model Kia EV6 Vás bude inspirovat při každé jízdě svým osobitým exteriérem, inovativním vnitřním designem i vyspělými technologiemi s intuitivním ovládáním.

Pohyb, který inspiruje.





# Delší dojezd. Více času. Více inspirace.

Inspirace ne znamená jen dostat nápad. Důležité je opustit svou komfortní zónu a dodávat své mysli tvůrčí impulzy pobytem v novém prostředí. Proto jsme navrhli model Kia EV6 - vůz, s jehož dojezdem až 528\* km můžete ještě lépe prozkoumávat vše, co svět nabízí. Díky funkci řízení teploty akumulátorů pro optimalizované výkony a rychlé dobíjení získáte více času pro vytváření něčeho nového.

Kia EV6 Vám ponechá také více času na realizaci Vašich nápadů. Dobíjení z 10 na 80 % trvá necelých 18 minut.\* Ultra rychlé dobíjení znamená, že můžete věnovat více času věcem, které jsou pro Vás nejdůležitější. Například vymýšlení dalšího skvělého nápadu.

\* Dojezd byl stanoven v souladu se standardizovanou metodikou měření používanou v EU (WLTP) u verze se sadou akumulátorů o kapacitě 77,4 kWh, pohonem zadních kol a 19" koly (vozidlo na fotografiích je vybaveno 20" koly).  
Dojezd v reálném silničním provozu může být případně i kratší v důsledku působení řady faktorů, mezi něž patří individuální styl jízdy, rychlost, venkovní teplota, topografie trasy a používání elektrických spotřebičů.

\*\* EV6 musí pro dosažení nejvyšší rychlosti dobíjení používat 800V dobíjecí stanici pro elektromobily, která poskytuje dobíjecí výkon minimálně 250 kW. Skutečná rychlost a doba dobíjení může být ovlivněna teplotou sady akumulátorů a povětrnostními podmínkami.





## E-GMP. Nová platforma pro elektromobily.

Kia EV6 je první elektromobil značky Kia zkonstruovaný na základě globální modulární platformy E-GMP (Electric Global Modular Platform) pro výhradně elektricky poháněné vozy. Ultra rychlé dobíjení. Dlouhý dojezd. Prostorný interiér. Nulové emise. To všechno umožňuje nová platforma E-GMP. S touto novou platformou posouváme elektromobily na vyšší úroveň.

Kia EV6. První z mnoha skvělých produktů, které připravujeme.



# Nápady potřebují rozmanitost.

Chcete-li být kreativní, musíte se podívat na svět v jiném světle. Se sofistikovaným modelem Kia EV6, dodávaném také ve sportovní verzi GT-line, Vám nabízíme veškerou rozmanitost, kterou potřebujete. Odlišné designové linie obou verzí zanechají skvělý dojem z každého úhlu pohledu, ať toužíte po sportovnosti, nebo bezstarostné eleganci.







## Každý detail rozhoduje.

Vznikne-li z mnoha drobných částí harmonický celek, nejsou velké nápady daleko.

V elektromobilu Kia EV6 proto rozhoduje každý detail, ať se jedná o chytré využití vnitřního prostoru, nebo uhlazený koncept exteriéru.







## Nový standard trvale udržitelné mobility.

Vnitřní design vytváří nejpodmanivější zážitky s maximálním zaměřením na uživatele prostřednictvím designu, intuitivních technologií a trvale udržitelných prvků. V mimořádně prostorném interiéru modelu Kia EV6 můžete volně dýchat, zatímco veganská kůže spolu s recyklovanými materiály PET umocňuje trvale udržitelný charakter vozu.





# Podmanivé cestování pro každého.

Vaše zážitky z jízdy umocní ohromující zobrazovací plocha tvořená dvěma 12,3" panoramatickými zakřivenými displeji, které poskytují důležité informace, aniž byste museli odvracet zrak od silnice. A sekundovat jim bude audiosystém, díky němuž si mohou cestující na všech sedadlech užívat skvělý poslech v kvalitě hi-fi. Technologie ASD (Active Sound Design) Vám nabídne jedinečná nastavení zvuku vozidla, který se bude měnit s otáčkami motoru a rychlostí jízdy. A pro případ, že by se Váš telefon vybil, je Kia EV6 vybavena řadou nabíjecích vstupů, umocňujících inspirující charakter interiéru.



**Dva 12,3" panoramatické zakřivené displeje.** Integrované zakřivené displeje modelu Kia EV6 jsou nejen nádherné, ale také nabízejí opravdu podmanivé zážitky. Zážitky z jízdy posouvají na ještě vyšší úroveň poskytováním navigačních a dalších důležitých informací ve vysokém rozlišení s minimálním počtem ovládacích prvků. Výsledkem je ničím nerušená jízda se snadným řízením.



**Prémiový audiosystém Meridian.** Prémiový audiosystém Meridian se 14 reproduktory vytvoří v interiéru podmanivou atmosféru bez ohledu na to, zda posloucháte podcast, své oblíbené interprety, nebo navigační pokyny. A díky funkci ASD (Acoustic Sound Design) si můžete vybrat jedinečné zvuky elektromobilu pro mimořádné potěšení z jízdy.



**Bezdrátová nabíječka telefonů.** Nabíjecí přihrádka v přední části středové konzoly Vám umožní nabíjet kompatibilní mobilní telefony bez použití kabelu. Nabíjení je díky příkonu 15 W příjemně rychlé.



**Vstupy USB na opěradlech.** Praktičnost je důležitá pro všechny cestující. Osoby na sedadlech vzadu naleznou vstupy USB na opěradlech předních sedadel. Budou tak mít kdykoli po ruce napájení pro svá přenosná zařízení.

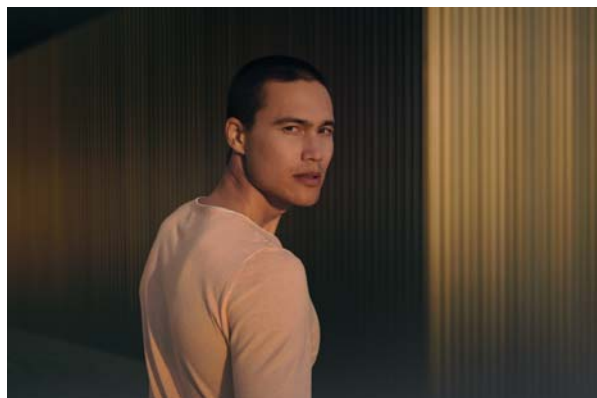


**Duální panel pro ovládání informačního a zábavního systému/klimatizace.** Přepínatelné ovládací prvky umožňují intuitivní interakci s vozem při zachování snadné dostupnosti všech důležitých informací. Chcete-li udělat požadované změny nastavení, stiskněte ikonku informačního a zábavního systému nebo klimatizace a vyberte příslušná menu.



# Zůstaňte připojeni. Nechte se inspirovat.

Ve společnosti Kia jsme přesvědčeni o tom, že vzájemná propojení mohou být inspirací pro nekonečný proud příležitostí. Příležitostí, které Vás budou inspirovat k realizaci skvělých nápadů. Ve voze, prostřednictvím telefonu, ať jste kdekoli a hledáte cokoli. A přesně to naleznete díky aplikaci Kia Connect a palubním službám Kia Connect Live Services, které budou neustále sledovat Váš vůz a nepřetržitě nabízet informace o Vaší jízdě. Nechte se ve svém voze průběžně informovat **online navigací** s využitím dat o dopravě v reálném čase. Kromě toho si můžete vyhledávat **veřejné dobíjecí stanice, parkovací místa a zajímavé cíle**, nebo zjišťovat aktuální informace o **počasí**, případně používat **hlasové ovládání** a mnoho dalších funkcí a služeb. Prostřednictvím aplikace Kia Connect můžete využívat řadu užitečných funkcí, mezi něž patří mimo jiné **přenos uživatelského profilu, navigace na posledním úseku cesty, parkování zajišťované obsluhou, vyhledání zaparkovaného vozu, ovládání dveří** a mnoho dalších. S tolika dostupnými informacemi a funkcemi v dosahu Vašich prstů ještě nikdy nebyla příhodnější doba k tomu, aby se každá cesta proměnila ... v opravdu inspirující jízdu.



**Neustále na cestách.** S palubními službami Kia Connect Live Services budete mít snadný přístup k podrobným informacím o Vaší jízdě. Nechte si navigačním systémem vypočítat nejrychlejší trasu do jakéhokoli cíle. Praktická služba přitom využívá **data o dopravě v reálném čase** a trasu včetně předpokládaného času příjezdu do cíle průběžně upravuje na základě nepřetržitých aktualizací. Používejte služby **Kia Connect Live Services**, chcete-li sledovat počasí nebo zkontrolovat dostupnost parkování, případně vyhledat zajímavé cíle a nabíjecí stanice. Aktivujte funkci **rozpoznávání hlasu** a ovládejte různé funkce hlasovými povely, aniž byste museli pouštět volant z rukou. Funkce **přenosu uživatelského profilu** Vám umožní měnit nebo obnovit nastavení Vašeho vozidla. **Externí kalendář** zpřístupní kalendář z Vašeho chytrého telefonu na displeji navigačního systému. Můžete se nechat navigovat přímo do místa Vaší nadcházející schůzky.

**Připojte se a získáte praktičnost i komfort.** Používání interaktivní aplikace Kia Connect na Vašem chytrém telefonu je snadné a praktické, i když nejste ve svém voze. Ušetříte tak cenný čas a zůstanete ve spojení. Pокlepejte na funkci **vyhledat můj vůz** a zobrazí se Vám poloha Vašeho vozu na velkých parkovištích nebo v neznámém prostředí. Po zaparkování Vás vezme za ruku **navigace na posledním úseku cesty** a dovede Vás od vozu do Vašeho konečného cíle. Pokud řídí Váš vůz někdo jiný, funkce **parkování zajišťované obsluhou** monitoruje jízdu za Vás. Naplánujte si svou jízdu předem pomocí funkce **odeslat do vozu** a před odjezdem zkontrolujte **stav vozidla**. **Ovládáním dveří** můžete dokonce na dálku odemknout nebo zamknout dveře. Funkce **moje jízdy** Vám poskytne souhrn informací o předchozích jízdách.



**Elektricky na dotek.** Pokud jezdíte s jedním z elektricky poháněných modelů Kia, aplikace Kia Connect a palubní služby Kia Connect Vám budou poskytovat potřebné informace. Díky nim budete mít všechno pod kontrolou. S aplikací Kia Connect můžete na dálku spustit, zastavit a plánovat **dobíjení svého elektromobilu**. Vyberte si funkci **dálkové ovládání klimatizace** a můžete nastavit teplotu včetně časovače ještě dřív, než nastoupíte do vozu, aby Vám bylo příjemné hned od začátku jízdy. S palubními službami Kia Connect si můžete vyhledávat jednotlivé dobíjecí body pomocí funkce **Dobíjecí stanice Live**. Pomocí dat z internetu, aktualizovaných v reálném čase, můžete snadno objevovat polohu dobíjecích stanic a další podrobné informace, například o dostupnosti jednotlivých bodů a kompatibilitě s typy konektorů.

**Bezpečnost a servisní podpora.** Kia Connect Vám také zajistí bezpečnost a dobrý technický stav Vašeho vozu díky řadě průkopnických upozornění na základě vzdáleného přístupu. **Stav vozidla** nabízí komplexní zprávu o Vašem voze včetně informace, zda jsou okna otevřená nebo zavřená, stavu nabití sady akumulátorů a dalších důležitých diagnostických informací. Kia Connect Vám bude zasílat také důležitá upozornění alarmu. **Upozornění na vybitý akumulátor** obdržíte okamžitě, jakmile poklesne stav nabití 12V akumulátoru pod stanovenou úroveň. **Upozornění na vloupání do vozu a upozornění na cestující vzadu** obdržíte, pokud alarm detekuje potenciální násilné vniknutí do vozu, resp. senzory uvnitř vozu zaznamenají jakýkoli pohyb v zadní části interiéru. **Upozornění na volnoběh vozidla** Vám oznámí, že jste nechali vůz připravený k jízdě s voličem v parkovacím režimu (páka voliče v poloze P) při otevřených dveřích vozidla.

\* Informační a ovládací služby pro Váš vůz Kia: Služby budou dostupné bezplatně po dobu sedmi let ode dne prodeje vozidla jeho prvním majiteli, tzn. od okamžiku, kdy začne platit kupní smlouva. Služby se mohou v průběhu uvedeného období měnit. Podrobné informace o fungování služeb a podmínkách jejich používání získáte od svého partnera Kia nebo na [kia.com](http://kia.com). Nezbytným předpokladem pro využívání služeb je chytrý telefon s operačním systémem iOS nebo Android a smlouva s mobilním operátorem včetně datového tarifu, který pro zákazníky znamená dodatečné náklady.

Zobrazené displeje se systémem Kia Connect jsou pouze ilustrační a nemusí reprezentovat nejnovější verzi aplikace Kia Connect a palubních služeb Kia Connect.

Máte-li dotazy týkající se legislativy a práva, přečtěte si podmínky pro používání služeb Kia Connect.





# Nechte se informovat. Vydejte se na průzkum.

Těšíte se každý den, jaké vzrušující zážitky Vám život s novým rámem přinese? Jdete vstříc dobrodružstvím, která na Vás čekají za dalším horizontem? Právě pro Vás je tu Kia. S palubními službami Kia Connect bude Vaše cestování chytřejší a bezpečnější, od každodenního dojíždění do zaměstnání přes víkendová dobrodružství až po spontánní cesty do neznáma. Využívejte výhody spolehlivého a přesného vedení trasy, které Vám pro každou jízdu nalezne nejrychlejší cestu do cíle pomocí informací o dopravě v reálném čase. Zůstaňte ve spojení se vším, co se děje, s využitím služeb **doprava live**, **lokální vyhledávání** a **počasí**. Kamkoli Vás život zavane, služby Kia Connect Live Services jsou připraveny\*.



Apple CarPlay® je chytrý způsob, jak bezpečně používat iPhone i za jízdy. Všechny funkce, které budete chtít používat, naleznete na displeji Vašeho vozu EV6, abyste mohli používat navigaci, telefonovat a poslouchat hudbu a současně se po celou dobu soustředit na řízení. Služba Apple CarPlay® není v ČR oficiálně podporována a její funkčnost může být omezená.

**android**auto

Android Auto® zajistí dokonalé propojení mezi Vaším vozem a telefonem, abyste díky minimálnímu riziku rozptylování Vaší pozornosti dojeli bezpečně do cíle. Prostřednictvím jednoduchého, intuitivního rozhraní budete mít přístup například k navigaci s Google Maps, aplikacím, hudbě a hlasovému ovládání. Systém také automaticky sdružuje informace na přehledné „kartičky“, které zobrazuje pouze v případě potřeby.



**Informace o parkování a dobíjecích stanicích.** Zaparkujte svůj vůz rychle. Systém Vám ukáže dostupná parkovací místa již před Vaším příjezdem do cíle. Potenciálně volná parkovací místa na ulicích jsou zobrazována na základě historických dat.

Dostupnost parkovacích míst mimo ulice je barevně odlišena. Online seznam zobrazuje polohu dobíjecích stanic a další související informace včetně způsobu placení, dostupnosti jednotlivých bodů a kompatibility s různými typy konektorů.



**Doprava v reálném čase.** Navigační systém poskytuje velmi přesné informace o dopravě v reálném čase, které se aktualizují každé dvě minuty, abyste přesně věděli, kde je doprava plynulá a kterým oblastem se máte vyhnout. Systém Vás upozorní na případnou dopravní zácpu a navrhne Vám alternativní trasy.



**Lokální vyhledávání a předpověď počasí.** Hledáte restauraci, kde podávají sushi? Supermarket? Nebo konkrétní místo setkání? Jednoduše použijte funkci **lokální vyhledávání**. Bude Váš víkend v přírodě slunečný, nebo deštivý? Raději si zkontrolujte předpověď počasí. Po zadání destinace se Vám zobrazí čtyřdenní souhrnná předpověď včetně minimálních a maximálních teplot, rychlosti větru a pravděpodobnosti slunečného počasí nebo deště.

\* Evropská směrnice o ochraně dat vstoupila v platnost 25. května 2018 ve všech členských státech EU a vztahuje se na všechny společnosti, které uchovávají nebo zpracovávají osobní informace o občanech EU ve státech EU. Jedná se o návrh znění, nikoli konečný právní text.  
K aktivaci služeb je nezbytný chytrý telefon s datovým tarifem.  
V některých zemích mohou být tyto služby omezeny legislativou.



# Méně hledejte a více objevujte.

Nechte naši technologii, aby se postarala o detaily. Díky tomu si budete jízdu ještě více užívat. Elektromobil Kia EV6 třídí informace podle důležitosti, abyste si mohli více všimnout okolí světa a věnovat méně času sledování displejů a ukazatelů. Informace jsou prezentovány na čistých, kompaktních digitálních displejích a mohou být promítány na čelní okno.



**Head-up displej s rozšířenou realitou.** Nový head-up displej s rozšířenou realitou vytváří virtuální displej na čelním okně, který Vás doveđe do cíle. Navigační pokyny jsou promítány na silnici před Vámi a poskytují veškeré důležité informace pro bezproblémovou a bezpečnou jízdu.





**Prémiová relaxační přední sedadla.** Přední sedadla jsou štíhlejší a komfortnější a nabízejí ještě širší možnosti nastavení než dosud. Při nabíjení modelu Kia EV6 si můžete u prémiových relaxačních sedadel sklopit opěradla, a optimalizovat tím svou polohu s rovnoměrným rozložením tlaku na tělo.



**Komfort na sedadlech ve druhé řadě.** Štíhlá přední sedadla, jedinečné uspořádání platformy E-GMP a rovná podlaha poskytují cestujícím vzadu více prostoru pro nohy. Všechna sedadla jsou vybavena opěrkami hlavy a ve středové loketní opěrce naleznete odkládací schránku s posuvným držákem nápojů. Čerstvý vzduch přivádějí výdechy ventilační soustavy také na střešních sloupcích B.

# Relaxace jako jeden z cílů designu.

Kia EV6 má plochou podlahu a široký rám. Naši designéři proto měli při vytváření nejlepšího designu pro Vás ještě větší tvůrčí svobodu. Sedadla zabírají méně místa, ale poskytují více možností. Prémiová relaxační přední sedadla s polohou pro imitaci stavu beztlíže poskytují širokou škálu nastavení, aby mohlo Vaše tělo zaujmout nejpohodlnější pozici. Tím se minimalizuje únava a nepohodlí, které jste už možná zažili na konvenčních sedadlech, a to především při dlouhém cestování nebo při čekání na dobíjení akumulátorů. S příjemným pocitem uvolnění budete snadněji přicházet na skvělé nápady.



**Vyhřívání a ventilovaná sedadla.** Přední ventilovaná sedadla zvyšují jízdní komfort řidiče a spolujezdce za teplého počasí, zatímco vyhřívání slouží stejnému účelu za nízkých teplot. Rychlost ventilátorů se ovládá dotykovými tlačítky na konzole. Podobně se nastavuje rovněž intenzita vyhřívání podle požadavků cestujících vpředu a vzadu.



# Odkládací prostory stejně velkolepé jako Vaše nápady.

Možnosti jsou nekonečné, když začínáte s čistým listem papíru na nové platformě. Především, co se týče zavazadlového prostoru a dalších odkládacích prostorů. Kia EV6 Vám umožní odkládat věci i na místa, o nichž jste dosud neměli tušení. Například pod přední kapotu, pod podlahu zavazadlového prostoru vzadu, pod kryt zavazadlového prostoru a dokonce i do prostoru mezi sedadly a pod nimi. Pokud však potřebujete naložit ještě větší předměty, můžete zadní sedadla sklopit. Protože nápady mají velmi rozmanité velikosti.



**Elektricky ovládané víko pátých dveří s automatickým otevíráním.** U elektricky ovládaného víka zavazadlového prostoru si můžete nastavit, aby se automaticky otevíralo do požadované výšky. Pokud stojíte za zaparkovaným vozem Kia EV6 po dobu tří sekund, víko zavazadlového prostoru se automaticky otevře.



**Schránka v konzole.** Středová konzola zahrnuje loketní opěrku, držáky nápojů, přihrádku s podložkou pro bezdrátové nabíjení v horní části a otevřenou schránku ve spodní části, do níž si můžete odložit tablety, kabelky nebo i boty.



**Zavazadlový prostor vpředu (20 l, 52 l).** Užitečným benefitem nové platformy modelu Kia EV6 jsou dodatečné úložné prostory. Jedním z nich je i praktický odkládací prostor pod přední kapotou. U verzí s pohonem všech kol má objem až 20 l, zatímco varianty s pohonem zadních kol nabízejí až 52 l.

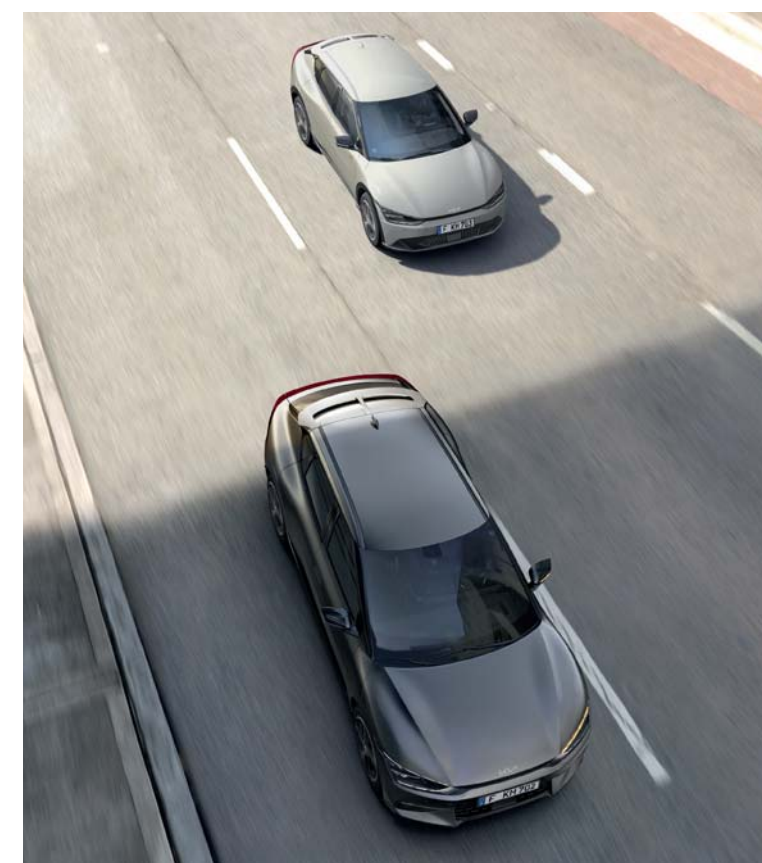


**Sklopění opěradel ve druhé řadě s dálkovým ovládáním.** Zatáhnutím za odjišťovací páčku na boku zavazadlového prostoru sklopíte opěradla zadních sedadel a vytvoříte zavazadlový prostor o objemu 1300 l. Když potřebujete naložit dlouhé nebo objemné předměty, budete mít díky praktickému umístění páčky pocit, že máte dvě ruce navíc.





**Systém autonomního nouzového brzdění FCA (Forward Collision-Avoidance Assist) s funkcemi pro průjezd křižovatkou.** FCA detekuje vozidla, chodce nebo cyklisty před vozem přední kamerou a radarovým senzorem. Automatickým upozorněním a brzděním Vám může pomoci zabránit nehodě, nebo alespoň významně snížit její intenzitu. Systém přichází do hry také při průjezdu křižovatkou, resp. při odbočování.



# Méně času pro starosti, více času pro inspiraci.

Nejmodernější vyspělé asistenční systémy ADAS (Advanced Driver Assistance System) z nabídky Kia DRIVE WiSE zajišťují cestujícím i chodcům nejvyšší úroveň bezpečnosti. Současně snižují únavu z každodenního cestování, popojíždění v dopravních zácpách a stresujících, nudných jízdních situacích.

Například asistent pro jízdu na dálnici HDA (Highway Driving Assist) Vám pomůže při jízdě na dálnici. Zapnete-li ukazatele směru před změnou jízdního pruhu, systém Vám pomůže zásahem do řízení nasměrovat vozidlo do příslušného jízdního pruhu. Pokud se k Vám někdo příliš přiblíží, systém vzdálenost od tohoto vozidla zvětší, aby Vás ochránil.

Naše technologie zlepši Vaše cestování. Každá jízda bude ještě příjemnější a komfortnější.



**Asistent pro bezpečné vystupování SEA (Safe Exit Assist).** Pokud cestující otevře po zastavení vozidla dveře, aby vystoupil, zazní zvukový signál, jestliže systém detekuje přijíždějící vozidlo zezadu. Funkce také zabrání otevření dveří použitím elektronické dětské pojistky.

**Aktivní asistent pro odvrácení kolize s vozidly ve slepém úhlu BCA (Blind-Spot Collision-Avoidance Assist).** Pokud dáváte najevo záměr změnit jízdní pruh, systém Vás upozorní na případné riziko kolize s detekovaným vozidlem, které přijíždí zezadu. Jestliže riziko přetrvává či se dokonce zvyšuje, systém BCA automaticky ovládá vozidlo, aby zabránil nehodě. Vyjízďte-li z paralelního parkovacího místa za situace, kdy hrozí riziko kolize s přijíždějícím vozidlem, BCA automaticky aktivuje nouzové brzdění.





# Bud'te připraveni na neočekávané.

Můžete řídit sebezpozorněji, ale situace v silniční dopravě jsou často nepředvídatelné. Technologie DRIVE WiSE proto nepřetržitě shromažďuje data o dění kolem Vás, zpracovává je, uskutečňuje výpočty a učí se, aby pro Vás zajistila ještě lepší ochranu. Zaregistruje-li problém, upozorní Vás, a v případě potřeby dokonce zasáhne do dění. Vědomí, že v tom nejste sami, ať se vydáte kamkoli, Vám dodá ještě větší pocit jistoty.

S dálkově ovládaným inteligentním parkovacím asistentem RSPA (Remote Smart Parking Assist) můžete svůj vůz Kia EV6 zaparkovat nebo s ním vyjet z parkovacího místa, aniž byste museli být uvnitř vozu. RSPA pomocí senzorů zajistí bezpečné manévrování modelu Kia EV6 na podélné nebo příčné parkovací místo, případně opačným směrem. Brzdění je automatické, detekuje-li systém překážku.



**Asistent pro upozorňování na vozidla přijíždějící ze stran při couvání RCCA (Rear Cross Traffic Avoidance Assist).** RCCA Vás při couvání upozorní na riziko kolize s vozidlem přijíždějícím zprava nebo zleva. Pokud se riziko kolize po upozornění zvýší, RCCA automaticky pomůže nouzovým brzděním.



**360°monitorovací systém SVM (Surround View Monitor).** Soustava několika kamer Vám bude při manévrování ve stísněných prostorech poskytovat nastavitelný pohled shora na okolí vozidla v rozsahu 360°, abyste mohli řídit a parkovat s pocitem naprosté jistoty. Kvůli kontrole vzdálenosti od překážek nemusíte vystupovat z vozu, ani žádat ostatní o pomoc.



**Pokročilý adaptivní tempomat propojený s navigačním systémem N-SCC (Navigation-based Smart Cruise Control).** Pokročilý adaptivní automaticky pomůže řidiči udržovat nastavenou rychlost jízdy a bezpečnou vzdálenost od vpředu jedoucího vozidla. Kia EV6 automaticky zastaví za vozidlem vpředu, a poté se znovu automaticky rozjede, jestliže se vozidlo vpředu dá během krátké doby opět do pohybu. Po uplynutí určité doby se Kia EV6 znovu rozjede po sešlápnutí pedálu plynu nebo stisknutí tlačítka +/- . SCC navíc upravuje podle potřeby rychlost jízdy v zatáčkách a dokáže se naučit jízdní styl řidiče a napodobovat ho při zapnutí funkce chytrého tempomatu.



# Stav dobítí budete mít pod kontrolou.

Čas, vzdálenost a dobíjení. To jsou neustálé zdroje starostí při řízení elektromobilu. Kia EV6 se proto dívá na tuto problematiku komplexně, abyste měli všechno pod kontrolou. Uživatelské rozhraní na displeji panelu sdružených přístrojů poskytuje řidiči elektromobilu EV6 aktualizace v reálném čase a nabízí mu různé volby s jednoduchými ikonkami. Budete tak vědět, že je všechno v pořádku, abyste si mohli užívat jízdu bez starostí kvůli dalšímu dobíjení akumulátorů.



**Elektronické ovládání převodovky SBW (Shift by Wire).** Chcete-li přepínat mezi provozními režimy R (zpětný chod), N (neutrál) a D (jízda vpřed), musíte jen sešlápnout pedál brzdy a otočit voličem systému SBW doleva nebo doprava. Tlačítkem P uvedete model Kia EV6 do parkovacího režimu.

**Volič jízdních režimů DMS (Drive Mode Select).** Kia EV6 se dokáže přizpůsobovat Vašemu stylu jízdy. Ovládací prvky na volantu nebo hlasovými povely si můžete vybírat mezi jízdními režimy Normal, Sport či Eco. Režim Sport Vám umožní rychlejší akceleraci, zatímco ECO ušetří energii, a tím prodlouží dojezd. Každý režim vytváří na displeji sdružených přístrojů tematické zobrazení s jedinečnými vizuálními efekty, které se také mohou za tmy přepnout z bílé na černou.

**Brzdová soustava s chytrou rekuperací SRS 2.0 (Smart Regenerative braking System).** SRS 2.0 prodlužuje dojezd vozidla a zvyšuje jízdní stabilitu optimalizovaným využíváním rekuperace na přední a zadní nápravě při zpomalování. Řidič může systém ovládat páčkami na volantu a upravovat intenzitu rekuperace, která se stanovuje na základě dat nejen z navigačního systému, ale také z radarového senzoru.





# Nový způsob dobíjení.

Vícenapěřový dobíjecí systém modelu Kia EV6 je kompatibilní s 400V i 800V dobíjecími stanicemi bez potřeby dodatečného adaptéru. A na rozdíl od předchozích generací elektromobilů, které umožňují dobíjení pouze jedním směrem, se Kia EV6 stane mobilním zdrojem elektrické energie, ať jste kdekoli. Můžete tak napájet jakékoli elektrické zařízení, které potřebujete na své inspirující cestě.

Systém tepelného čerpadla navíc získává zpět odpadní teplo od elektromotoru a dalších elektrických komponentů. Tím se sníží ztráta dojezdu v zimě o téměř 19 %.



**Globální modulární platforma pro elektromobily E-GMP (Electric Global Modular Platform).** Kia EV6 je prvním vozidlem na základě platformy Kia E-GMP. Platforma s dlouhým rozvorem je zcela novou konstrukcí, která se vyznačuje rovnou podlahou přinášející dosud nevídanou úroveň komfortu a užitných vlastností. Modularizace umožňuje flexibilnější vývoj pro dosažení všech cílů z hlediska provozních vlastností, údržby a bezpečnosti. Mezi výhody v oblasti provozních vlastností patří vyšší výkony, delší dojezd, lepší ovladatelnost a rychlejší dobíjení.

**Funkce V2L (Vehicle-to-Load).** V interiéru i exteriéru modelu Kia EV6 máte přístup ke zdroji střídavého elektrického proudu s napětím 230 V pro napájení Vašich zařízení. U zcela nabitého vozu poskytuje funkce V2L výkon 3,6 kW, což postačuje k napájení velké televize nebo středně velké klimatizace po dobu 24 hodin. V interiéru modelu Kia EV6 stačí zvolit režim EV Ready nebo Utility a můžete používat zásuvku u spodní části zadního sedadla. Venku jednoduše zasuněte konektor V2L do dobíjecí zásuvky.

**Dobíjecí zásuvka.** Víko dobíjecí zásuvky se otvírá a zavírá elektricky. Stačí na něj zatlačit nebo stisknout tlačítko na levé straně přístrojové desky. Můžete použít také chytrý telefon. Sloupcový graf na vnitřním panelu zobrazuje úroveň dobití.





# Fascinující nápady. Inspirující výběr.

Dovolte, aby Kia EV6 podnítila Vaši představivost. Vyberte si z naší kompletní řady velmi kvalitního příslušenství, které dokonale ladí s jejím inspirujícím charakterem.

Ať chcete svému vozu dodat ještě více osobitosti nebo praktičnosti, můžete si být jisti tím, že veškeré naše příslušenství je vyráběno podle stejně přísných standardů jako samotný model EV6.



**Dobíjecí kabel Mode 3.** Rychlé nabíjení Vašeho nového elektromobilu už nemůže být snadnější, ani rychlejší. Nabíjecí kabel Mode 3 je vybaven konektory Typ 2 na obou koncích. Můžete jej používat pro každodenní nabíjení z veřejných i domácích dobíjecích stanic s konektorem Typ 2.



**Nosič jízdních kol Atera.** Ideální pomocník pro dovolenou na kolech nebo krátké cyklistické výlety. Tento nosič pro bezproblémovou přepravu jízdních kol je radost používat. Jízdní kola na něj snadno naložíte a navíc jsou chráněna proti odcizení. Zadní výklopné víko můžete otevřít dokonce i s jízdními koly za vozem!



**Rychloodnímatelné tažné zařízení.** Velmi kvalitní tažné zařízení z ušlechtilé oceli je ideální pro efektivní přepravu velkého nákladu na přívěsu.



**Velurové koberce.** Uchovejte interiér svého vozu v bezvadném stavu po ještě delší dobu. Tyto velmi kvalitní koberce z veluru ochrání interiér Vašeho vozu před znečištěním v každodenním provozu a současně vylepší jeho vzhled. Koberce v přední řadě mají logo EV6 a jsou bezpečně zajištěny proti pohybu fixačními prvky a protiskluzovým povrchem na spodní straně.



# Prostorová inovace.

Kia EV6 má ergonomický design, který zajistí maximální komfort Vašemu tělu a naprostý pocit jistoty Vaší mysli. A díky měkkému, odolnému semiši, veganské kůži a recyklovaným materiálům je také ekologický a trvale udržitelný. Tady nejde jen o styl. Toto je nový způsob bytí.



GT-line - čalounění sedadel bílou veganskou kůží a semišem na bočních polštářích dodávané na přání.



Earth - čalounění černou veganskou kůží dodávanou standardně



Earth - čalounění veganskou kůží v odstínu šedá Charcoal dodávané na přání.



GT-line - čalounění sedadel černým semišem a veganskou kůží na bočních polštářích dodávané standardně.

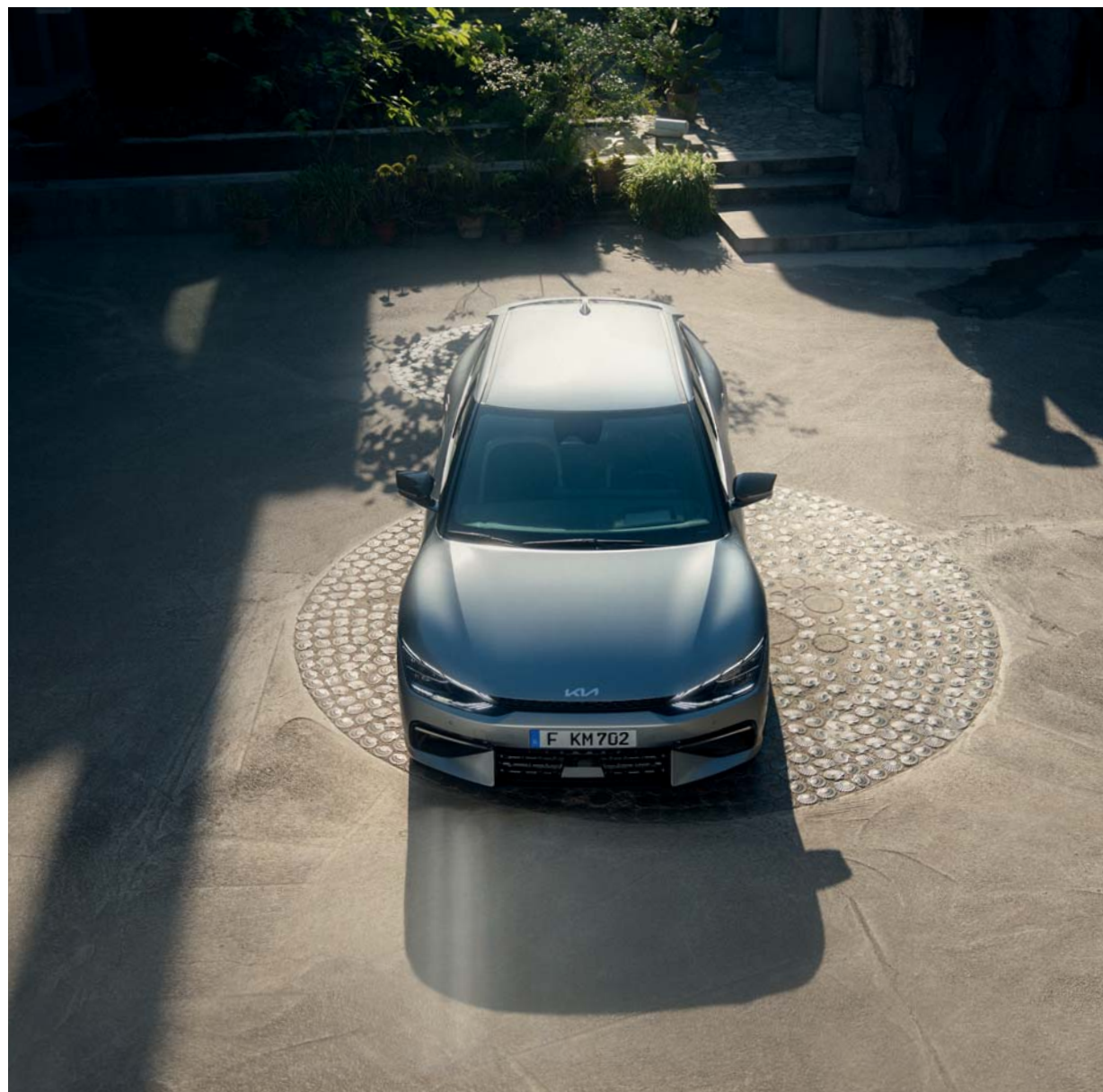


Earth - čalounění veganskou kůží v odstínu zelená Deep dodávané na přání.



# Individualizujte si svůj osobitý styl.

Model EV6 se dodává se širokou škálou barev, které ladí s Vaším stylem, ať je odvážný, nebo decentní. A bez ohledu na to, jaký design si vyberete, jeho kola nejenže vypadají skvěle, ale také vylepšují aerodynamiku.



## Barvy karoserie pro Earth a GT-line



Šedá Steel (KLG)\*



Šedá Interstellar (AGT)\*



Glacier (GLB)\*



Modrá Gravity (B4U)\*



Modrá Yacht (DU3)



Červená Runway (CR5)



Perleťová černá Aurora (ABP)



Moonscape (KLM)



Perleťová bílá Snow (SWP)

## Kola

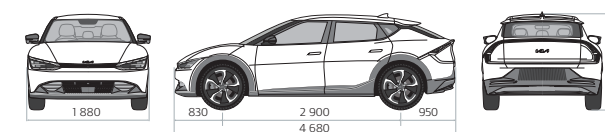


19" kola z lehké slitiny (Earth)

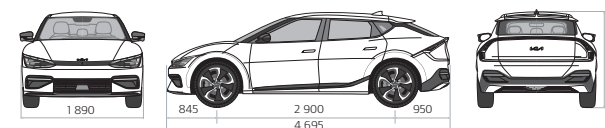


20" kola z lehké slitiny (GT Line)

## Rozměry (mm) Earth



## Rozměry (mm) GT-line



## Osvětlení



Hlavní světlomety Full LED s automatickým přepínáním dálkových světlometů - verze Earth



Adaptivní Dual - LED přední světlomety s automatickým přepínáním dálkových světlometů - verze GT-line

Informace o pneumatikách, týkající se spotřeby elektrické energie a dalších parametrů v souladu s Nařízením EU č. 2020/740, jsou k dispozici na našich webových stránkách [www.kia.cz](http://www.kia.cz). Uvedené údaje o pneumatikách jsou pouze pro informaci.

\* pouze pro Earth



# Užívejte si naprostý pocit jistoty.

Pokud si pořídíte nový vůz Kia EV6, chceme, abyste cítili těsné sepjetí se svými zážitky z jízdy, a to nejen dnes, ale také v dalších letech. Proto pro všechny nové vozy Kia platí exkluzivní rozšířené záruky.



**7letá záruka na vozidlo.** Všichni majitelé vozů Kia těží z výhod 7leté záruky na nový vůz, s omezením na 150 000 km (až 3 roky bez omezení; od 4. roku do ujetí 150 000 km). Bezplatná záruka na celý vůz je přenosná na následné majitele za předpokladu pravidelné údržby vozu v souladu se servisním plánem.

**7letá záruka Kia na akumulátory verzí EV/HEV/PHEV.** Pokud se rozhodnete pro vůz značky Kia s elektrickým (EV), hybridním (HEV) nebo plug-in hybridním (PHEV) pohonem, je dobré vědět, že naše sady akumulátorů jsou koncipovány

pro dlouhou životnost\*. Proto Vám ve společnosti Kia s radostí nabízíme 7letou záruku buď od první registrace, nebo do ujetí 150 000 km, podle toho, co nastane dříve. Dokonce i na naše nízkonapěťové akumulátory (s napětím 48 V a 12 V) v částečně hybridních vozidlech Kia (MHEV) poskytujeme záruku Kia, která platí 2 roky od první registrace bez ohledu na počet ujetých kilometrů.

To všechno znamená, že si můžete jednoduše užívat každodenní jízdu v našich ekologických modelech po mnoho dalších let.

\* Konstrukce vysokonapěťových sad lithium-iontových akumulátorů v elektromobilech (EV), hybridních vozech (HEV) a externě nabíjitelných hybridních vozidlech (PHEV) značky Kia je koncipována pro dlouhou životnost. Pro tyto akumulátory platí záruka Kia po dobu 7 let od první registrace vozidla, nebo do ujetí 150 000 km. Rozhodující je skutečnost, která nastane dříve. Na nízkonapěťové akumulátory (48 V nebo 12 V) v částečně hybridních vozidlech (MHEV) se vztahuje záruka Kia po dobu 2 let od první registrace vozidla bez ohledu na počet ujetých kilometrů. Pouze u elektromobilů (EV) a externě dobíjitelných hybridních vozidel (PHEV)

pokrývá záruka Kia také snížení kapacity akumulátorů pod hranici 70 %. Na snížení kapacity akumulátorů ve vozidlech s druhý pohonu HEV a MHEV se záruka nevztahuje. Pro minimalizaci rizika snížení kapacity akumulátorů postupujte podle pokynů v návodu k obsluze. Více informací o záruce Kia naleznete na [www.kia.cz](http://www.kia.cz)





Veškeré informace, ilustrace a specifikace jsou platné k datu tisku a mohou se bez předchozího oznámení změnit. Modely a specifikace zobrazené v této brožuře se mohou lišit od modelů nabízených na Vašem trhu. Vzhledem k omezením procesu tisku se mohou zobrazené barvy karoserie mírně lišit od skutečných barev. Nejaktuálnější informace Vám ochotně poskytne nejbližší prodejce Kia.



Oficiální dovozce:  
Kia Czech s.r.o.  
Jihlavská 1558/21, Praha 4, 140 00  
kia-info@kia.cz, www.kia.cz

K22.01211\_web\_1



Movement that inspires